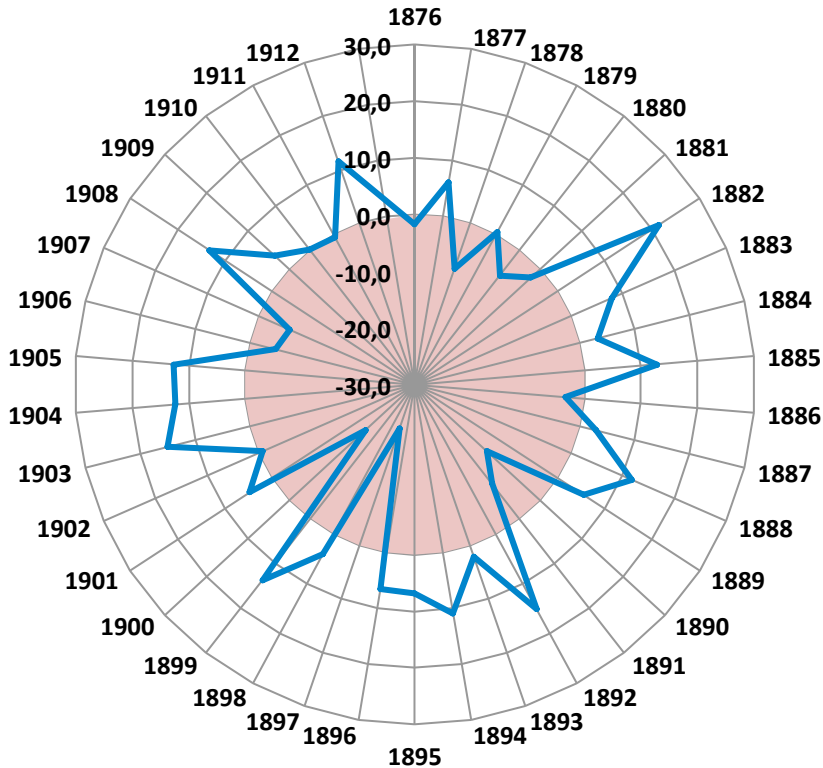


# Argentina y sus dos globalizaciones

Pablo Gerchunoff  
ANCE  
Septiembre de 2016

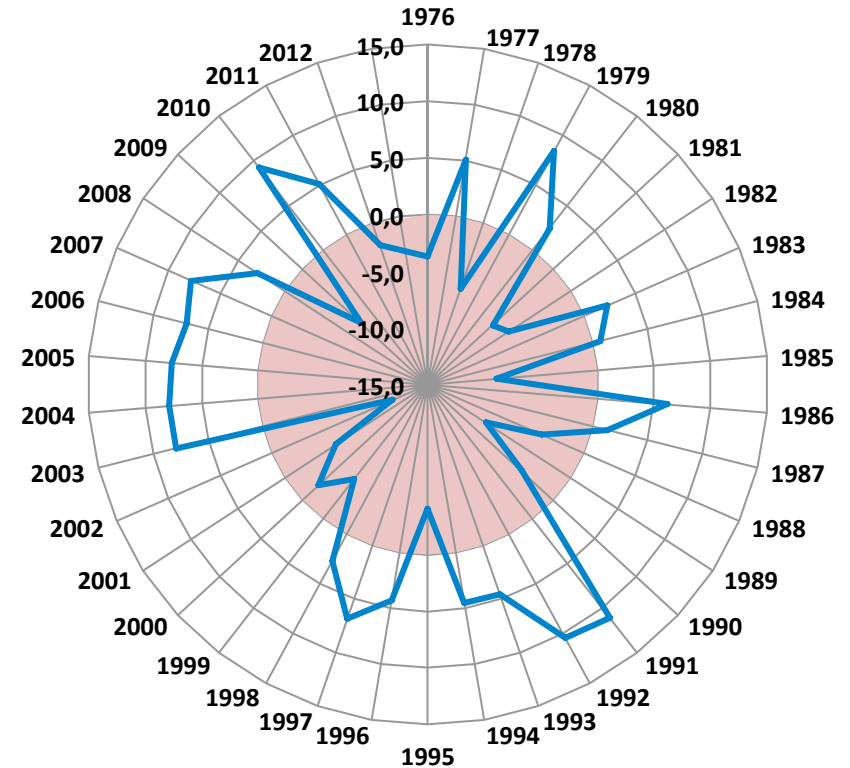
# Crecimiento del PIB por persona

1875-1912



**Media geométrica: 2,6%**  
**Coefficiente de variación: 3,2**

1975-2012

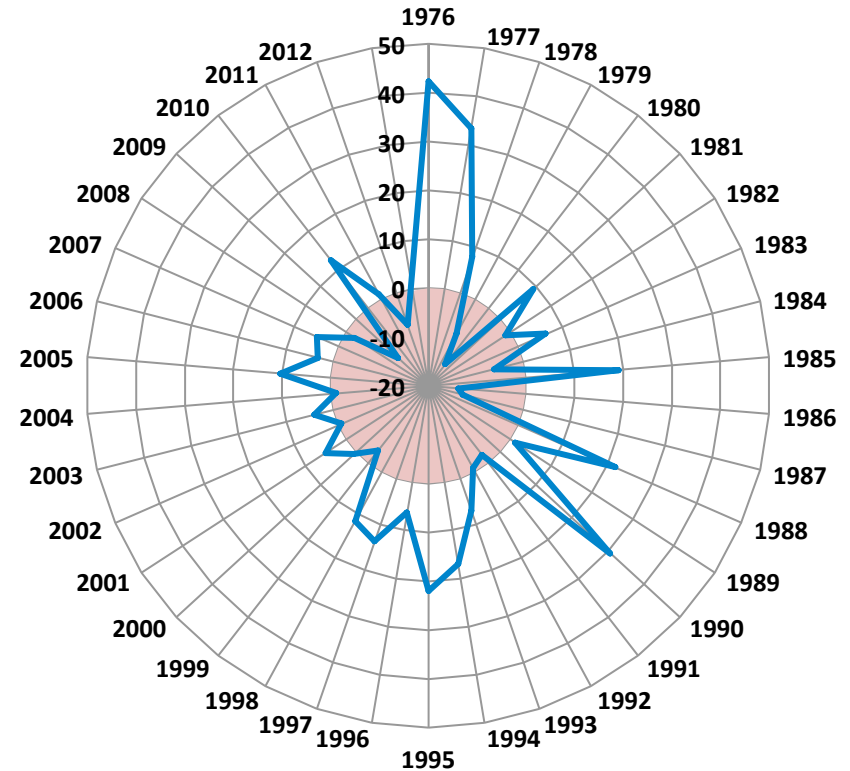
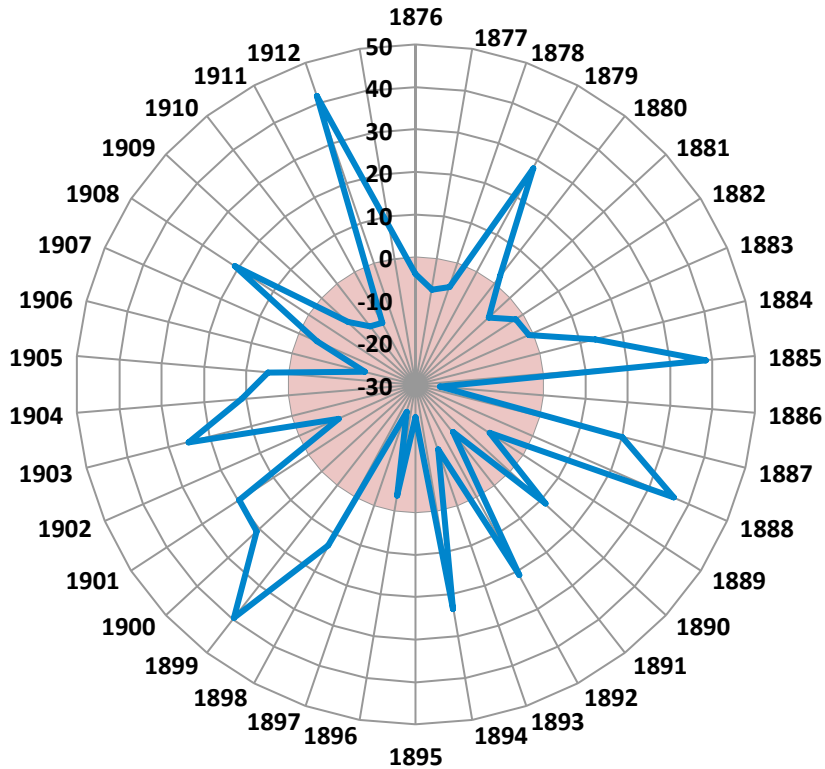


**Media geométrica: 0,9%**  
**Coefficiente de variación: 5,7**

# Crecimiento del volumen de las exportaciones por persona

1875-1912

1975-2012



**Media geométrica: 3,3%**  
**Coefficiente de variación: 3,8**

**Media geométrica: 4,9%**  
**Coefficiente de variación: 2,3**

# Exportaciones y crecimiento en las dos globalizaciones

	Exportaciones			PIB por persona
	Volumen de las exportaciones totales	Volumen de las exportaciones por persona	Poder de compra de las exportaciones por persona	
<b>Primera globalización (1875-1912)</b>	<b>7,4%</b>	<b>3,3%</b>	<b>2,6%</b>	<b>2,6%</b>
<b>Segunda globalización (1975-2012)</b>	<b>6,2%</b>	<b>4,9%</b>	<b>6,2%</b>	<b>0,9%</b>

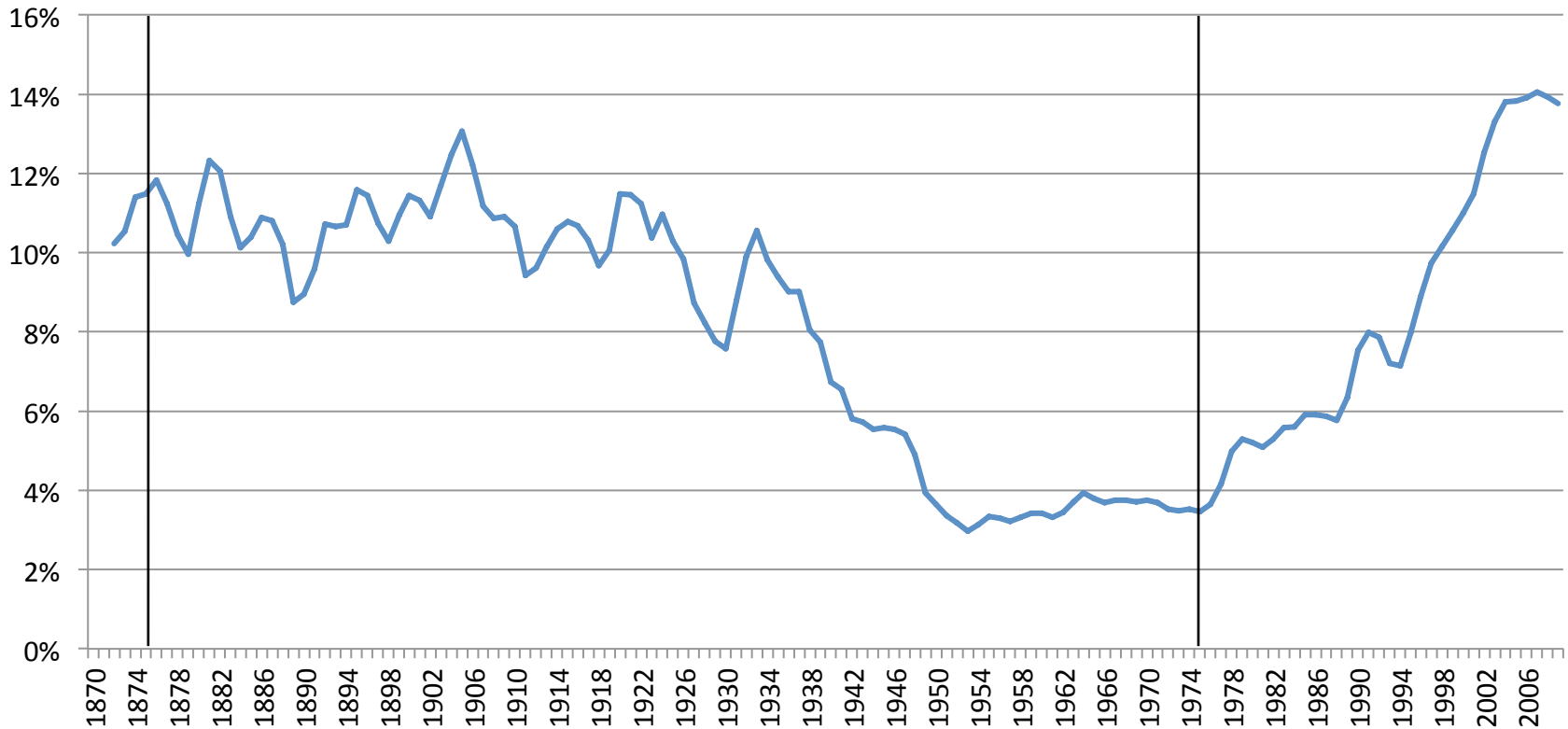
¿Qué explica las diferencias?

Agrego las tasas tomando como base el promedio 73-75 (así no comparo solo contra 1975, un “mal año” con posible contrabando, sino también con el 73, con record de TIE). No cambia la historia

	Exportaciones			PIB por persona
	Volumen de las exportaciones totales	Volumen de las exportaciones por persona	Poder de compra de las exportaciones por persona	
<b>Período completo (1975-2012)</b>	<b>6,2%</b>	<b>4,9%</b>	<b>6,2%</b>	<b>0,9%</b>
<b>Periodo completo (prom(1973-1975) - 2012)</b>	<b>5,7%</b>	<b>4,3%</b>	<b>5,5%</b>	<b>0,9%</b>
1975-1978	29,1%	26,9%	28,4%	-1,7%
Prom(1973-1975)-2012	17,0%	15,0%	9,3%	-1,2%

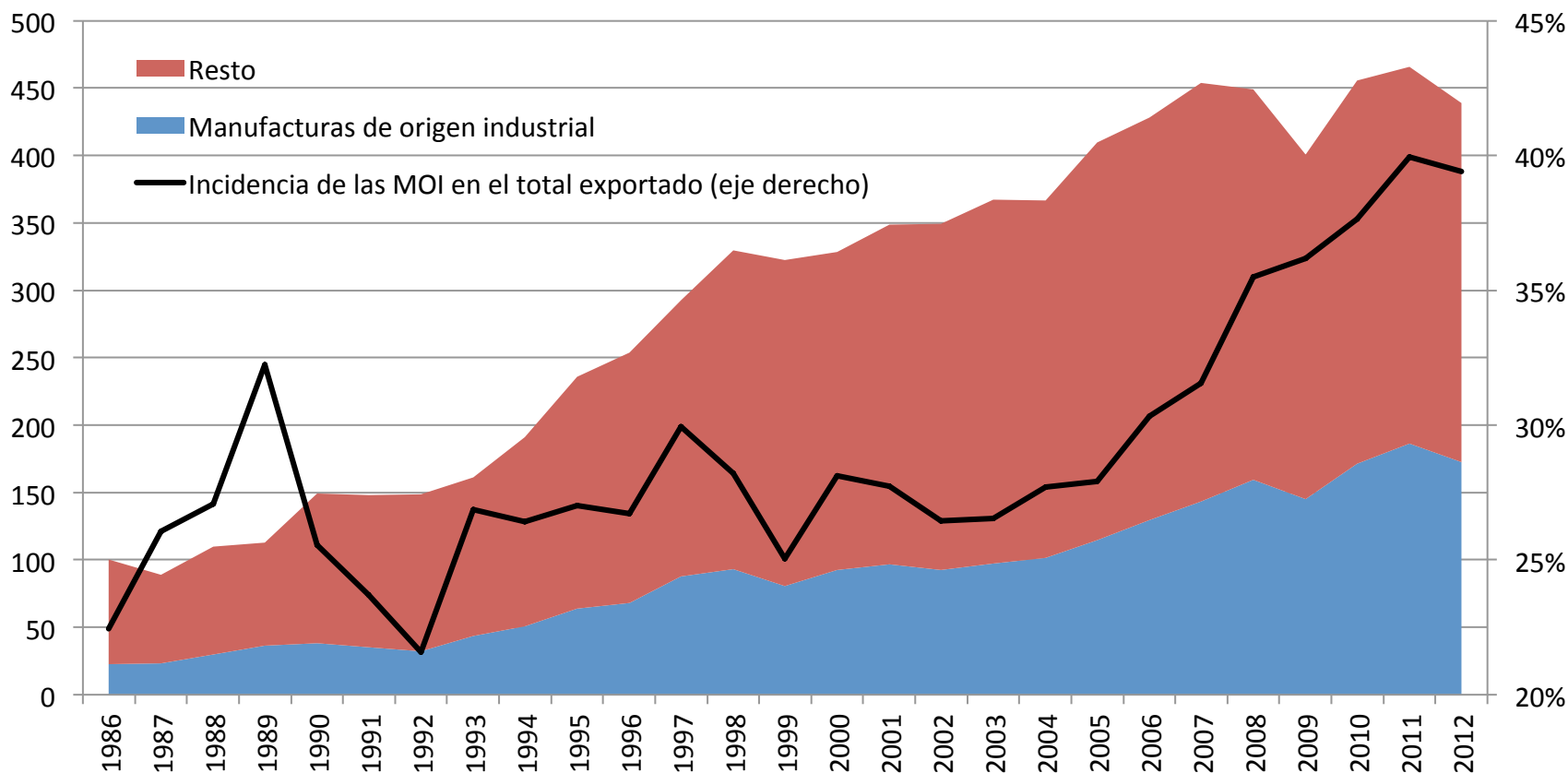
# I) Apertura inicial

(Exportaciones de bienes y servicios)/ PIB  
(a precios de 1993)



# II) Componente importado de las exportaciones

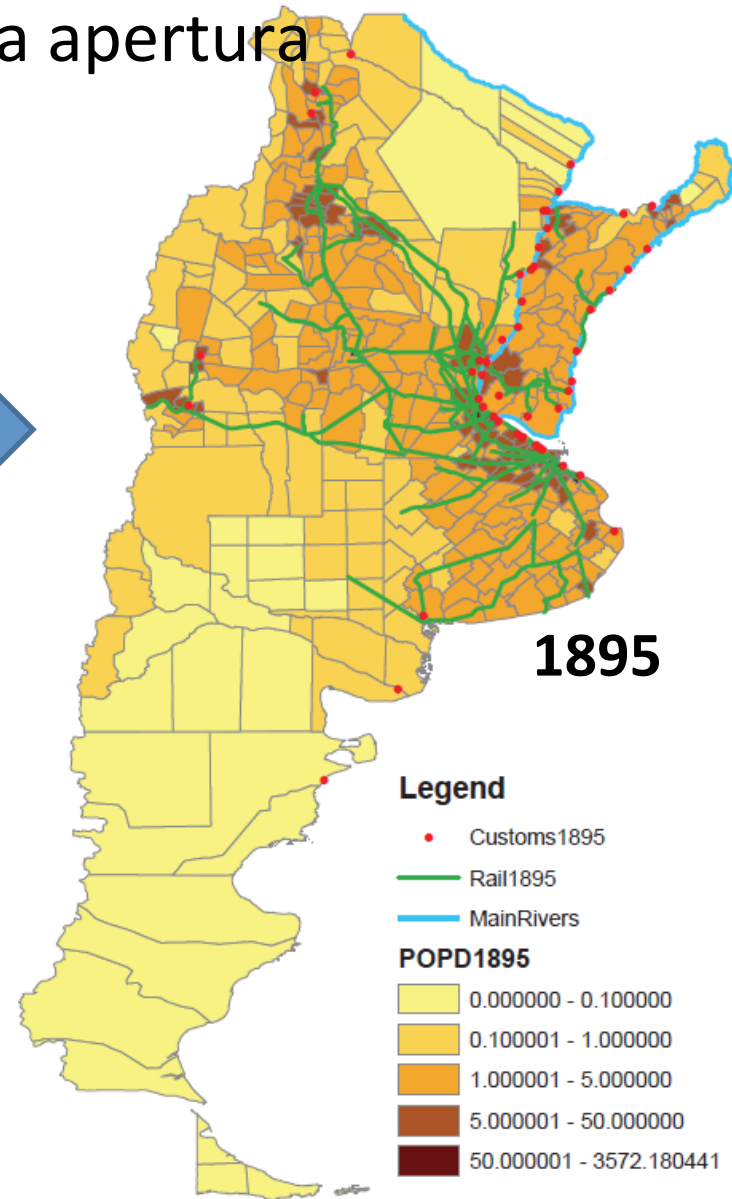
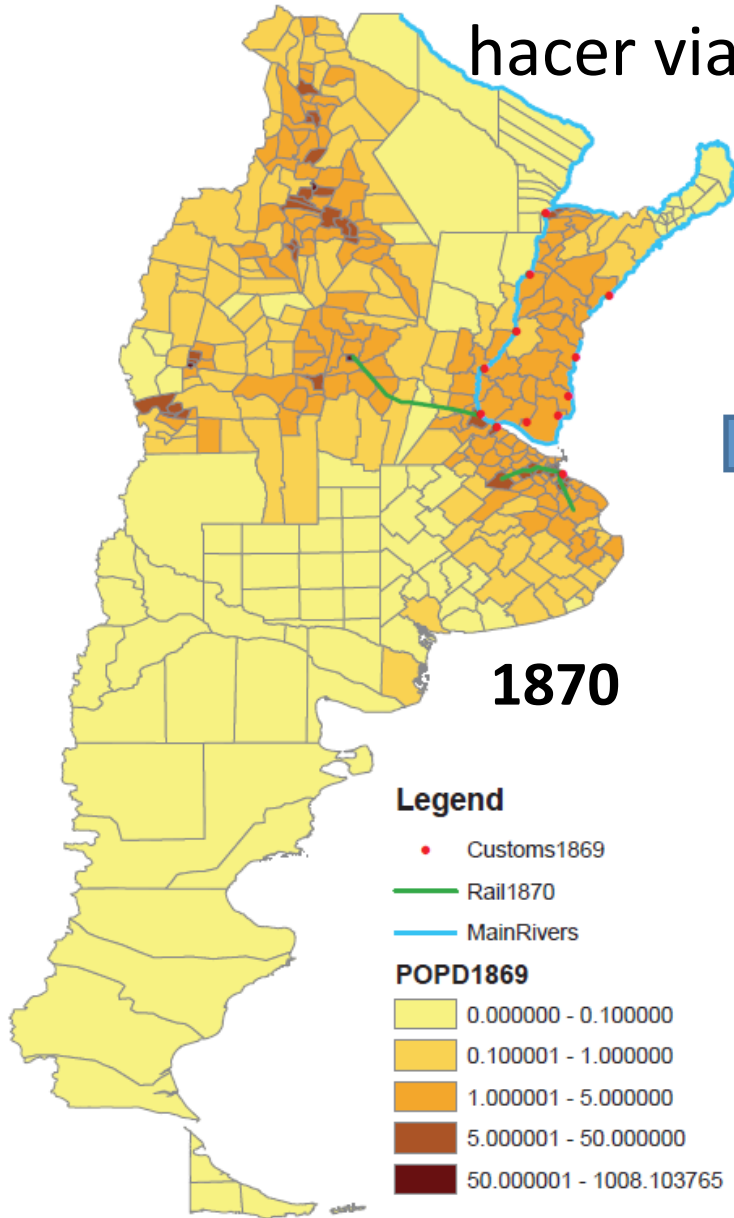
**Exportaciones**  
(índice 1986= 100)



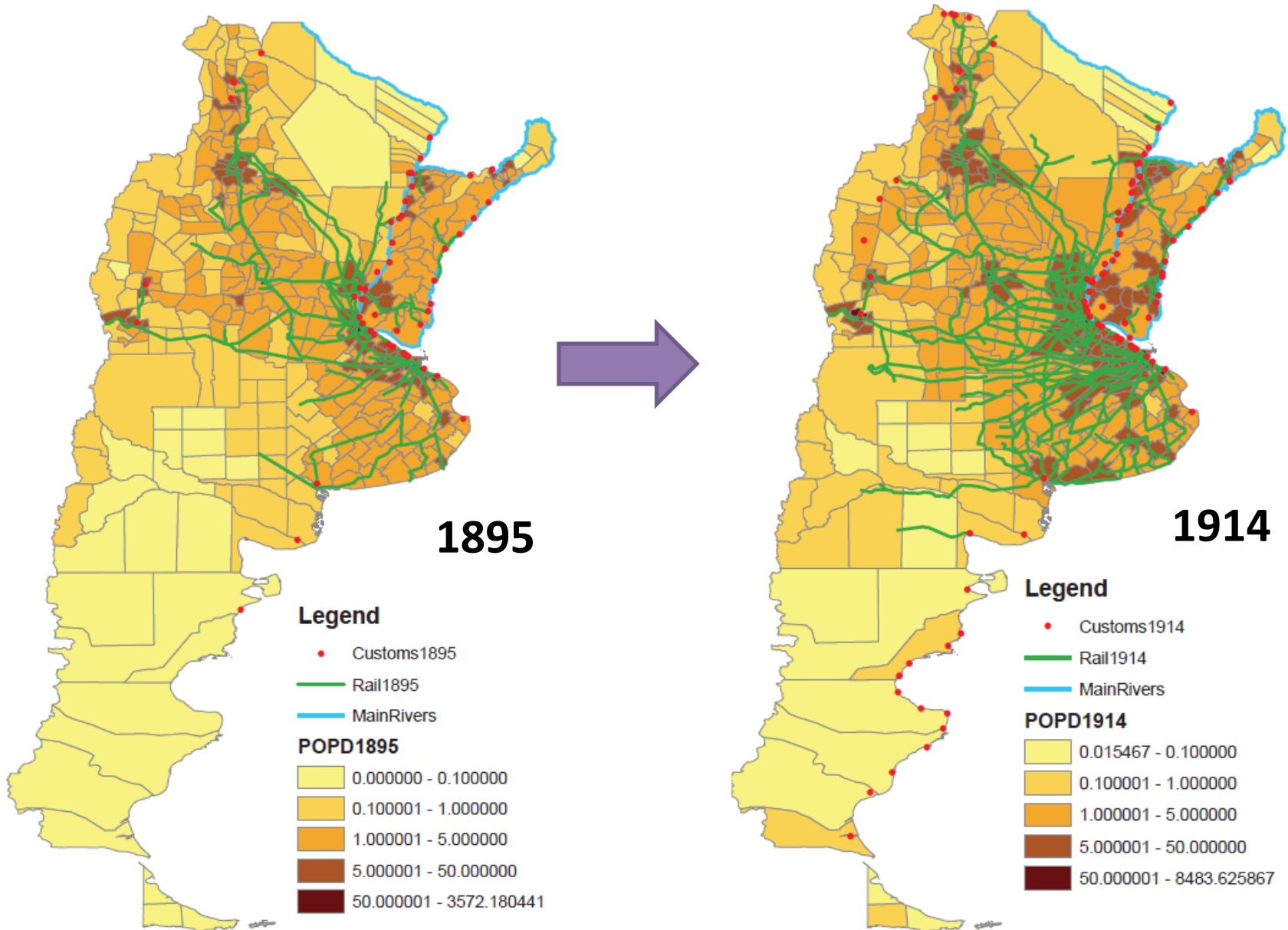


### III) Conflicto distributivo y su (intento de) resolución

# Primera globalización: conflicto distributivo federal Ferrocarril (y proteccionismo) para consolidar la paz y hacer viable la apertura



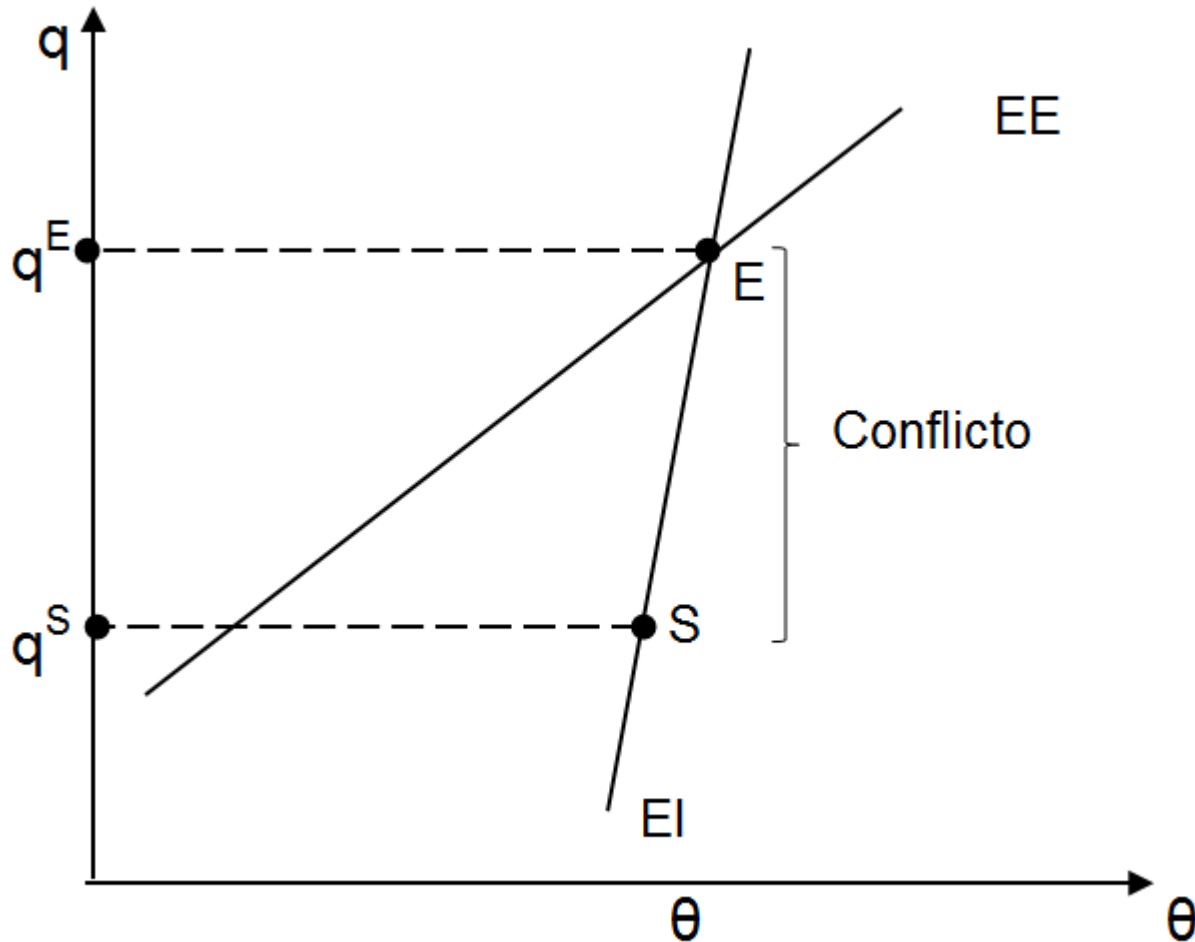
# Ferrocarril para expandir la frontera agrícola



# Primera globalización: periodización

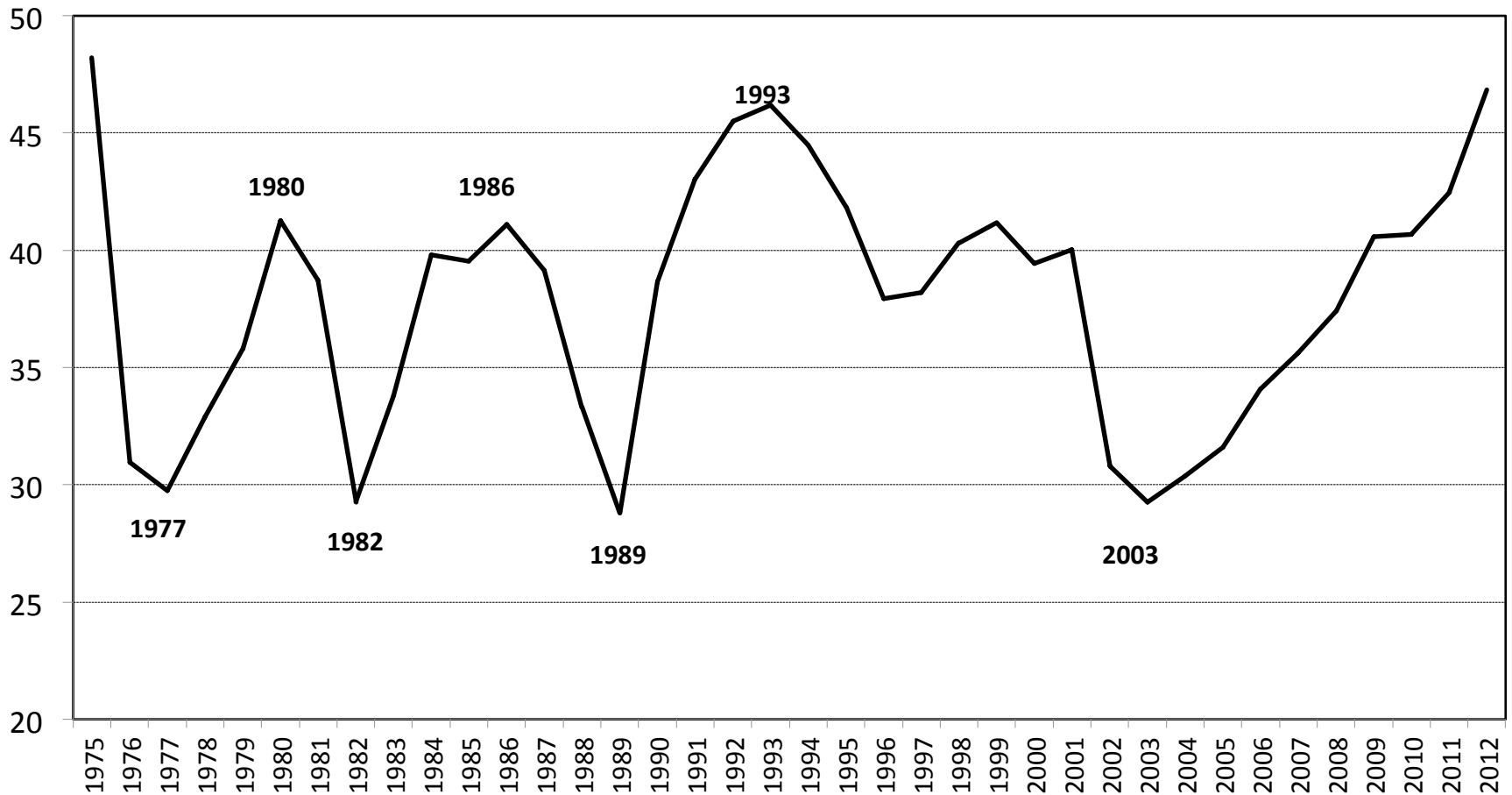
	Exportaciones			PIB por persona
	Volumen de las exportaciones totales	Volumen de las exportaciones por persona	Poder de compra de las exportaciones por persona	
<b>Primera globalización (1875-1912)</b>	<b>7,4%</b>	<b>3,3%</b>	<b>2,6%</b>	<b>2,6%</b>
1875-1880	5,7%	1,8%	1,9%	-1,9%
1880-1889	9,4%	5,3%	3,5%	6,4%
1889-1894	7,8%	3,8%	1,5%	1,0%
1894-1897	-13,6%	-16,8%	-2,9%	-3,9%
1897-1905	19,6%	14,7%	7,6%	4,9%
1905-1912	2,8%	-1,0%	-0,3%	2,3%

# Segunda globalización: Conflicto distributivo estructural



# La volatilidad distributiva de la segunda globalización

Participación de los asalariados en el ingreso  
(en porcentaje)



# Segunda globalización: periodización

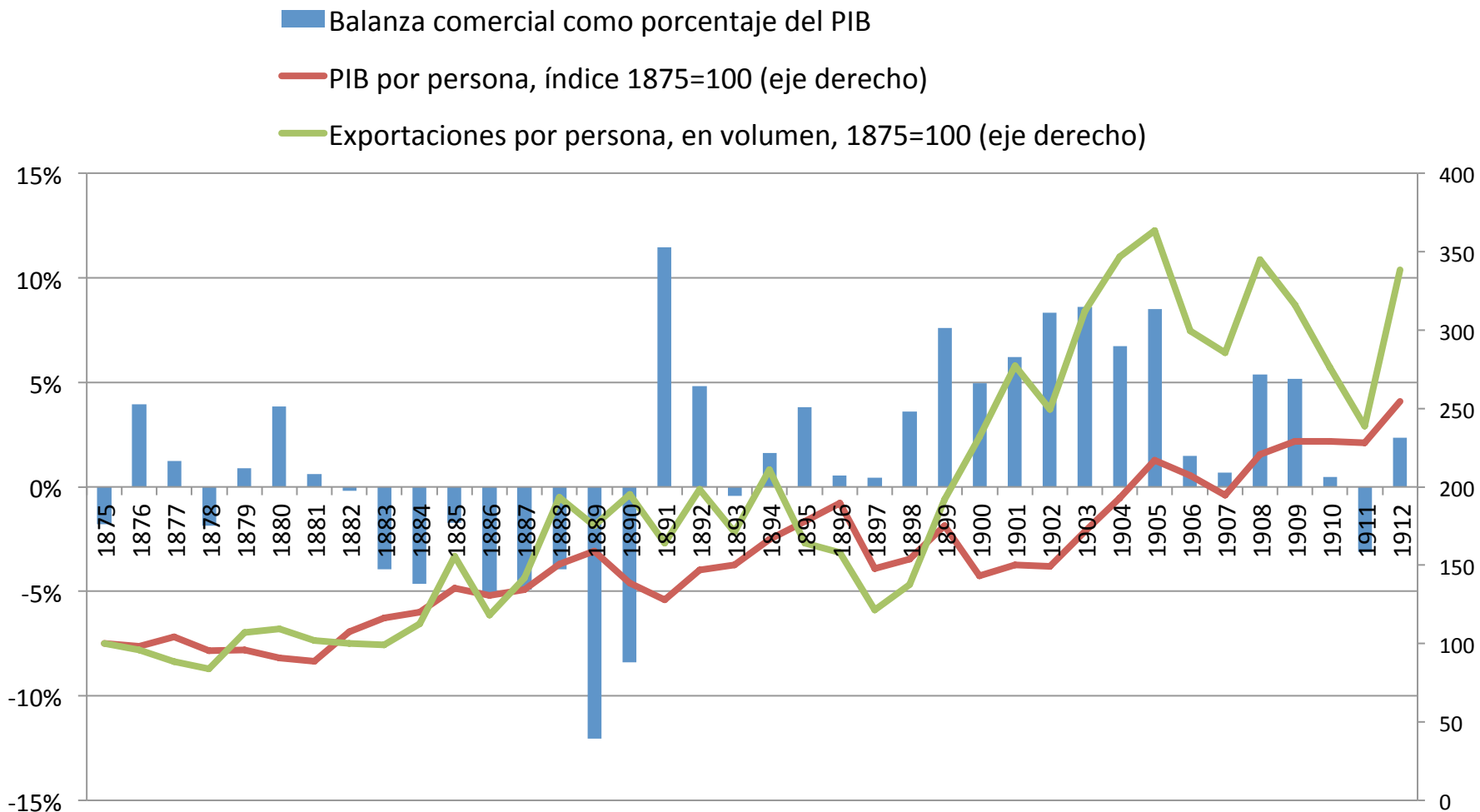
	Exportaciones			PIB por persona
	Volumen de las exportaciones totales	Volumen de las exportaciones por persona	Poder de compra de las exportaciones por persona	
<b>Segunda globalización (1975-2012)</b>	<b>6,2%</b>	<b>4,9%</b>	<b>6,2%</b>	<b>0,9%</b>
✓ 1975-1978	29,1%	26,9%	28,4%	-1,7%
1978-1987	-1,4%	-3,0%	-4,6%	-0,3%
✓ 1987-1998	12,7%	11,2%	11,7%	2,0%
1998-2002	1,5%	0,5%	0,9%	-5,9%
✓ 2002-2007	5,4%	4,3%	8,9%	7,6%
2007-2012	-0,7%	-1,7%	4,3%	1,5%

# Tres casos excepcionales de difícil sostenibilidad

- ✓ 1975-1978
- ✓ 1987-1998
- ✓ 2002-2007

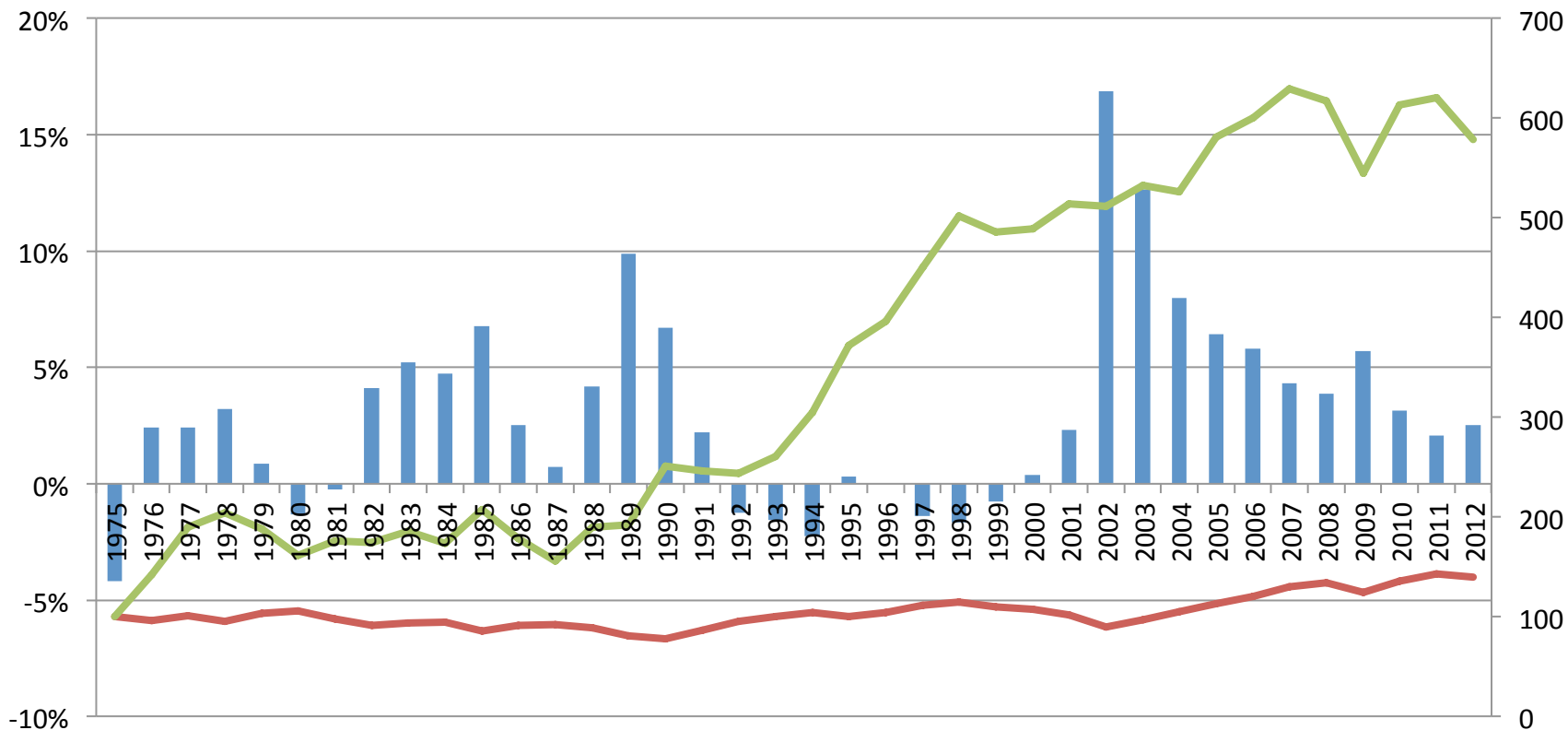


# Primera globalización: balanza comercial, PIB por persona y exportaciones por persona



# Segunda globalización: balanza comercial, PIB por persona y exportaciones por persona

- Balanza comercial como porcentaje del PIB
- PIB por persona, índice 1975=100 (eje derecho)
- Exportaciones por persona, en volumen; índice 1975=100 (eje derecho)



# Fuentes consultadas

- Cortes Conde
- INDEC
- Banco Mundial
- Fajgelbaum, Pablo y Stephen Redding
- Dieguez
- Cortés Conde - Halperin Donghi – Gorostegui
- Rayes
- Tena-Junguito – Willebald
- Gerchunoff y Rapetti